



Hochwasserschutz Bad Neuenahr-Ahrweiler

Referenzdatenblatt

Bad Neuenahr-Ahrweiler liegt im Norden von Rheinland-Pfalz und erstreckt sich über eine Fläche von 63,38 km². Die ca. 28.650 Einwohner leben in 18.730 Haushalten, verteilt auf 13 Stadtteile.

Die Stadt Bad Neuenahr-Ahrweiler mit den umliegenden Stadtteilen war in den zurückliegenden Jahren von verschiedenen Hochwasser- und Starkregenereignissen mehrfach stark und teilweise mit enormen Schäden betroffen.

Durch das übergeordnete Konzept soll die Stadt Bad Neuenahr-Ahrweiler in die Lage versetzt werden, mit Beteiligung der Bevölkerung die Hochwasser- und Überflutungsvorsorge zu verbessern. Besonderes Ziel des Konzeptes ist es, das Bewusstsein für die Notwendigkeit einer Eigenvorsorge in der Bevölkerung zu verstärken. Hierzu sollen in einem moderierten Diskussionsprozess auf der Grundlage einer Situationsanalyse Maßnahmen herausgearbeitet und festgestellt werden. Das Konzept wird ergänzt durch Maßnahmen der weiteren Beteiligten, wie insbesondere der Träger der öffentlichen Beläge.

Ortslagen: Marienthal, Walporzheim, Ahrweiler, Bachem, Ramersbach, Bad Neuenahr, Heimersheim, Ehlingen, Green, Gimmigen, Heppingen, Kirchdaun, Lohrsdorf

Die Projektdaten:

Auftraggeber:

(öffentlich) Stad Bad Neuenahr-Ahrweiler
Anspruchspartner: Alfred Bach
Tel. 02641/87-0

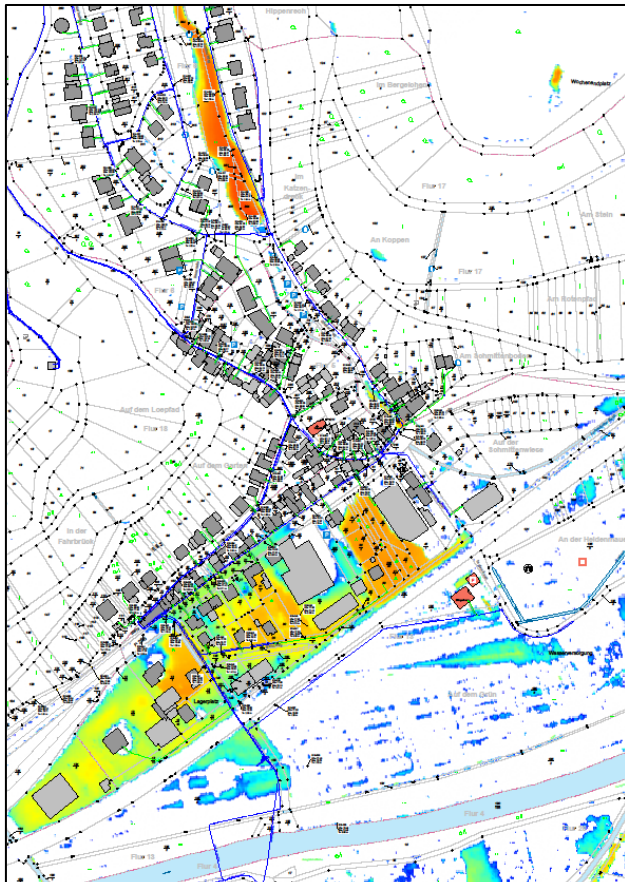
Ingenieurleistung:

Art: Bedarfsplanung
Leistungszeitraum: 2017 – 2018

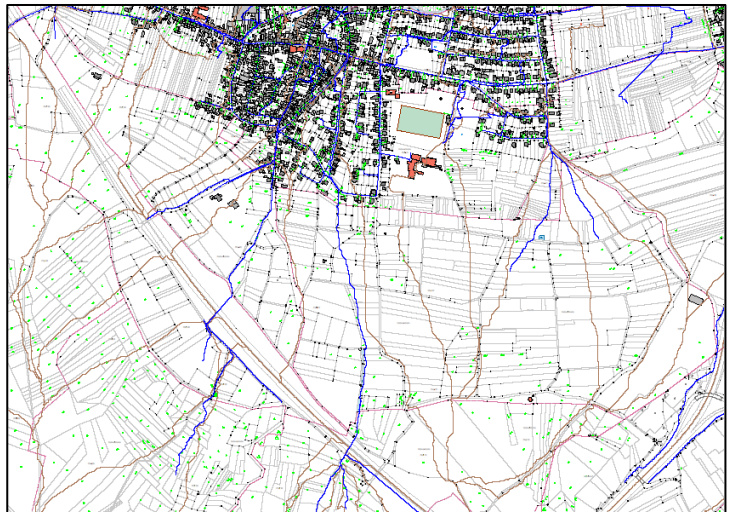


Hochwasserschutz Bad Neuenahr-Ahrweiler

Referenzdatenblatt



Ausschnitt aus einem Übersichtslageplan
Senken nach digitalen Geländemodell



Ausschnitt aus einem Übersichtslageplan
Fließwege und Einzugsgebietsgrenzen